

L'Eautel... au fil de l'eau

Toulon Après deux ans de travaux, l'établissement hôtelier, assemblage de trois immeubles anciens rue Micholet, ouvert sur les places de l'Equerre et Monsenergue, ouvrira fin août

L'Eautel, le nouvel hôtel 4 étoiles avec vue sur la rade et face au musée de la Marine, dominant les places Monsenergue et l'Equerre dans le centre ancien, s'apprête à larguer les amarres en cette fin du mois d'août. Après deux ans de travaux, sous la signature architecturale d'Yves et Romain Boucharlat, Jean-Luc Mathias et Marianne Borthayre, capitaines d'un bâtiment aux 62 chambres, ont relevé un défi de taille : assembler trois immeubles anciens traversants entre le front de mer et la place de l'Equerre, au 13, 15 et 17 rue Victor Micholet. Ils signent là leur première aventure varoise. Ici, à deux pas de la rue des Arts, une des artères qui irriguent le centre ancien dans sa reconquête urbaine voulue par la ville et accompagnée par Var aménagement développement, en charge de la concession du quartier.

De Lyon... à Toulon

Cette volonté municipale, soucieuse via appel d'offres de compléter l'offre hôtelière toulonnaise, n'a pas déplu aux cofondateurs du groupe familial é-Hôtel-Lyon, Jean-Luc Mathias et

Marianne Borthayre. Ils ont su donner vie à des rénovations dans la métropole lyonnaise, chacune mettant en lumière le patrimoine existant. ⁽¹⁾L'Eautel est dans « l'ADN du groupe », explique Marianne Borthayre. *Ce sont des bâtiments qui ont une histoire, une valeur patrimoniale auxquels on veut donner une nouvelle vie.* Une nouvelle vie architecturale sous le regard de l'architecte des bâtiments de France, et qui a su garder le lien avec son histoire.

L'histoire de l'eau

Dans cet assemblage de trois immeubles, celui donnant sur la place de l'Equerre a une valeur architecturale particulière : *« Il appartenait à l'Armée. C'était là où étaient logés les officiers de l'aristocratie navale. Des appartements très cossus se trouvaient aux étages. L'ancien mess des officiers, dans lequel on trouve le restaurant l'Equerre, abrite la structure vitrée attribuée aux ateliers Eiffel entièrement restaurée »,* explique Marianne Borthayre. *« On crée des univers, des histoires. Chacun de nos établissements a une histoire forte à raconter. »*

Le thème de l'eau s'imposait telle une évidence avec la Marine, les pêcheurs.

« Tout ce qui fait aujourd'hui la vie économique de la ville, elle est liée quand même à la mer Méditerranée », précise Marianne Borthayre. Cette thématique se décline en bleue au cœur de l'établissement hôtelier, jusque dans la décoration et la signalétique signée par l'agence WOKrea, agence de design avec Julie Mathias, en charge de la décoration d'intérieur et Wolfgang Kaepfner, directeur artistique du projet, dans le design graphique.

« Cette richesse de Toulon vis-à-vis de l'eau, son parcours, ses fontaines, ses voiliers, ses bateaux traditionnels de pêcheurs, son histoire », n'a pas échappé au regard de Julie Mathias. Un joli hommage est aussi rendu à Bécaud, et à Cous-teau pour deux des trois salles de réunion, destinées à l'organisation de séminaires, en rez-de-chaussée de l'établissement.

27 emplois créés

Pour faire vivre, ce grand paquebot hôtelier, vingt-sept personnes - emplois créés tous localement - vont former l'équipage, autour

de Lila Nammathao, directrice d'exploitation et du chef Yoann Silve. A 27 ans, l'ancien sous chef à l'hôtel du Castellet du chef étoilé Christophe Bacqué prend sa première brigade de ce navire hôtelier amiral.

CATHERINE PONTONE

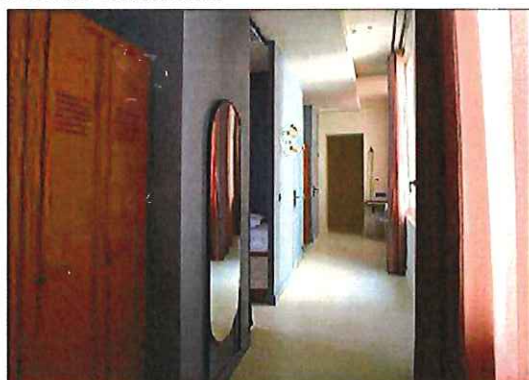
1. Le Collège Hôtel, L'Hermitage- Hôtel La Cuisine-à-manger, Le Fourvière Hôtel, et Les Lanternes à Lyon.



Les chambres déclinées dans cinq catégories baignent dans la lumière et vont accueillir une clientèle de loisirs et d'affaires.



Sur le toit, le rooftop avec son salon de détente, sa salle de massage et son bassin, offre un moment de détente entre mer et Faron.



La catégorie Equipages propose des lits superposés dans une ambiance « dortoir » pour huit personnes.



La réception, donnant 13 Victor Micholet, place Monsenergue, épouse les lignes d'une cabine d'un chalutier-pêcheur posée sur un sol parquet.



Vue imprenable sur le port et la rade depuis les balcons des chambres donnant sur la place Monsenergue.